

МИНИСТЕРСТВО ПРОСВЕЩЕНИЯ РЕСПУБЛИКИ КАЗАХСТАН
АО «НАЦИОНАЛЬНЫЙ ЦЕНТР ПОВЫШЕНИЯ КВАЛИФИКАЦИИ «ӨРЛЕУ»

ӨRLEU

НАЦИОНАЛЬНЫЙ ЦЕНТР
ПОВЫШЕНИЯ КВАЛИФИКАЦИИ

**СБОРНИК ТЕСТОВ
ПО НАЧАЛЬНЫМ КЛАССАМ**

АСТАНА
2025

СБОРНИК ТЕСТОВ ПО ПРЕДМЕТАМ НАЧАЛЬНЫХ КЛАССОВ

В сборнике представлены задания для проверки и углубления знаний по предметам начальных классов, которые предполагают выбор одного правильного ответа из четырёх предложенных вариантов и охватывают все основные разделы предмета.

Для проверки решений в конце сборника приведены ответы. Сборник рекомендуется использовать для самостоятельной работы, а также в качестве дополнения к урокам.

ТЕМЫ:

- Математика
- Естествознание
- Русский язык
- Литературное чтение

ТЕСТ

Математика

- Величины и единицы их измерения
- Равенства и неравенства. Уравнения
- Множества, закономерность в последовательности
- Числовые и буквенные выражения
- Дроби, смешанные числа, десятичные дроби
- Математическое моделирование

1. Вычислите: $4045:5+451\cdot75-(729-642)$

- A) 34547
- B) 34546
- C) 33547
- D) 34647

2. Решите уравнение: $328-(y+6):4=228$

- A) 395
- B) 296
- C) 394
- D) 206

3. В данной таблице сумма чисел в каждом столбце и в каждой строке одинакова.

Найдите сумму $A + B + D$

A	B	C
6	5	4
D	8	5

- A) 15
- B) 13
- C) 14
- D) 11

4. Пешеходу надо пройти a км. Он шел 4 ч со скоростью b км/ч. Сколько километров ему осталось пройти? Составьте выражение и найдите его значение при $a = 46$, $b = 8$.

- A) 12 км
- B) 14 км
- C) 10 км
- D) 8 км

5. В классе 32 учащихся. Из них $1/4$ составляют отличники, $1/2$ составляют хорошисты, а остальные троечники. Сколько в классе троечников?

- A) 7
- B) 9
- C) 6
- D) 8

6. Из 100 человек 85 знают английский язык, 80 - испанский, 75 - немецкий. Все владеют, по крайней мере, одним иностранным языком. Среди них нет таких, которые знают два иностранных языка, но есть владеющие тремя языками. Сколько человек из этих 100 знают три языка?

- A) 70

- B) 40
- C) 25
- D) 60

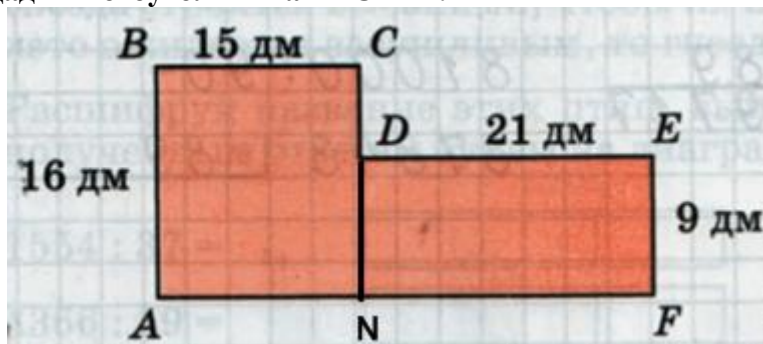
7. Отцу сейчас 45 лет. Его сыновьям 15, 11 и 7 лет соответственно. Через сколько лет возраст отца будет равен сумме возрастов сыновей?

- A) 6
- B) 5
- C) 8
- D) 7

8. Туристу надо было пройти 27 км. Ранним утром он шел 2 ч со скоростью 5 км/ч, затем следующие 2 ч со скоростью 4 км/ч, а остальной путь он прошел за 3 ч. Чему была равна его скорость на последнем участке пути, если его скорость на этом участке не менялась?

- A) 4 км/час
- B) 9 км/ час
- C) 3 км/ час
- D) 8 км/ час

9. Вычисли площадь многоугольника ABCDEF.



- A) 328 дм²
- B) 104 дм²
- C) 147 дм²
- D) 429 дм²

10. Четыре рубашки дешевле куртки на 8%. На сколько процентов пять рубашек дороже куртки?

- A) 12%
- B) 15%
- C) 14%
- D) 10%

11. Картина с рамой стоит 13200 тенге, причем картина в 10 раз дороже рамы. Сколько стоит рама?

- A) 1200 тенге
- B) 1020 тенге
- C) 1320 тенге
- D) 1300 тенге

12. Из деревни вышел и направился в город пешеход. Через 2 часа из города навстречу пешеходу выехал велосипедист. Пешеход до встречи прошел 20 км за 5 часов. На сколько скорость велосипедиста больше, чем скорость пешехода, если расстояние между деревней и городом 50 км?

- A) 3 км/час
- B) 5 км/час
- C) 6 км/час
- D) 7 км/час

13. Когда из бочки с водой взяли 29 ведер воды, а потом долили 26 ведер, то в ней стало 36 ведер воды. Сколько ведер воды было в бочке сначала?

- A) 39
- B) 36
- C) 26
- D) 38

14. Товар стоил 1000 тенге. Продавец повысил цену на 10%, а через месяц снизил её на 10 %. Сколько стал стоить товар?

- A) 1090 тенге
- B) 980 тенге
- C) 990 тенге
- D) 1080 тенге

15. Одна четвертая часть от 5 часов 20 минут равна

- A) 1 час 30 минут
- B) 1 час 20 минут
- C) 1 час 10 минут
- D) 1 час 40 минут

Естествознание

- Живая природа. Человек
- Физика природы
- Живая природа. Растения и животные
- Я – исследователь

1. Алишер случайно дотронулся до горячей кастрюли и резко отдёрнул руку, хотя ещё не почувствовал боль и не успел испугаться.

Укажите систему организма человека, которая обеспечила данное действие.

- A) кровеносная
- B) дыхательная
- C) нервная
- D) пищеварительная

2. Дополните истинное высказывание.

Величина силы Архимеда зависит от

- A) массы тела
- B) глубины погружения тела в жидкость
- C) плотности жидкости и объема погруженного тела
- D) температуры жидкости

3. Определите растение по описанию.

Плоды имеют маленькие крючки и легко прикрепляются к шерсти животных или одежде человека.

- A) клён
- B) камыш

- C) фасоль
- D) лопух

4. Используя иллюстрацию, определите цель защитного сооружения, представленного на изображении.



- A) рациональное использование природных ресурсов
- B) борьба с лесными пожарами
- C) озеленение городских улиц
- D) запрет на вырубку леса

5. Учащиеся проводили эксперимент: в разные стаканы с водой добавили сахар, соль, муку, рис. Содержимое стаканов перемешали и сравнили.

Определите цель эксперимента.

- A) исследовать цвет воды
- B) исследовать текучесть воды
- C) исследовать теплопроводность воды
- D) исследовать растворимость веществ в воде

6. Восстановите план проведения эксперимента.

1. **Формулировка выводов.**
2. **Планирование этапов и проведение эксперимента.**
3. **Постановка целей и задач.**
4. **Проверка гипотезы.**
5. **Формулировка гипотезы.**

- A) 1, 2, 3, 4, 5
- B) 3, 5, 2, 4, 1
- C) 2, 3, 5, 4, 1
- D) 5, 3, 2, 1, 4

7. Восстановите текст.

Луна _____ собственный свет. Она _____ свет Солнца.

- A) излучает, отражает
- B) не излучает, отражает

С) не излучает, не отражает

Д) излучает, не отражает

8. Используя таблицу, определите характеристики животных по типу питания.

1. Хищные животные	а) хорошо видят в темноте
	б) нет острых зубов и когтей
	в) питаются травоядными
2. Травоядные животные	г) не едят других животных
	д) имеют острые зубы и когти
	е) хорошо различают цвета и оттенки

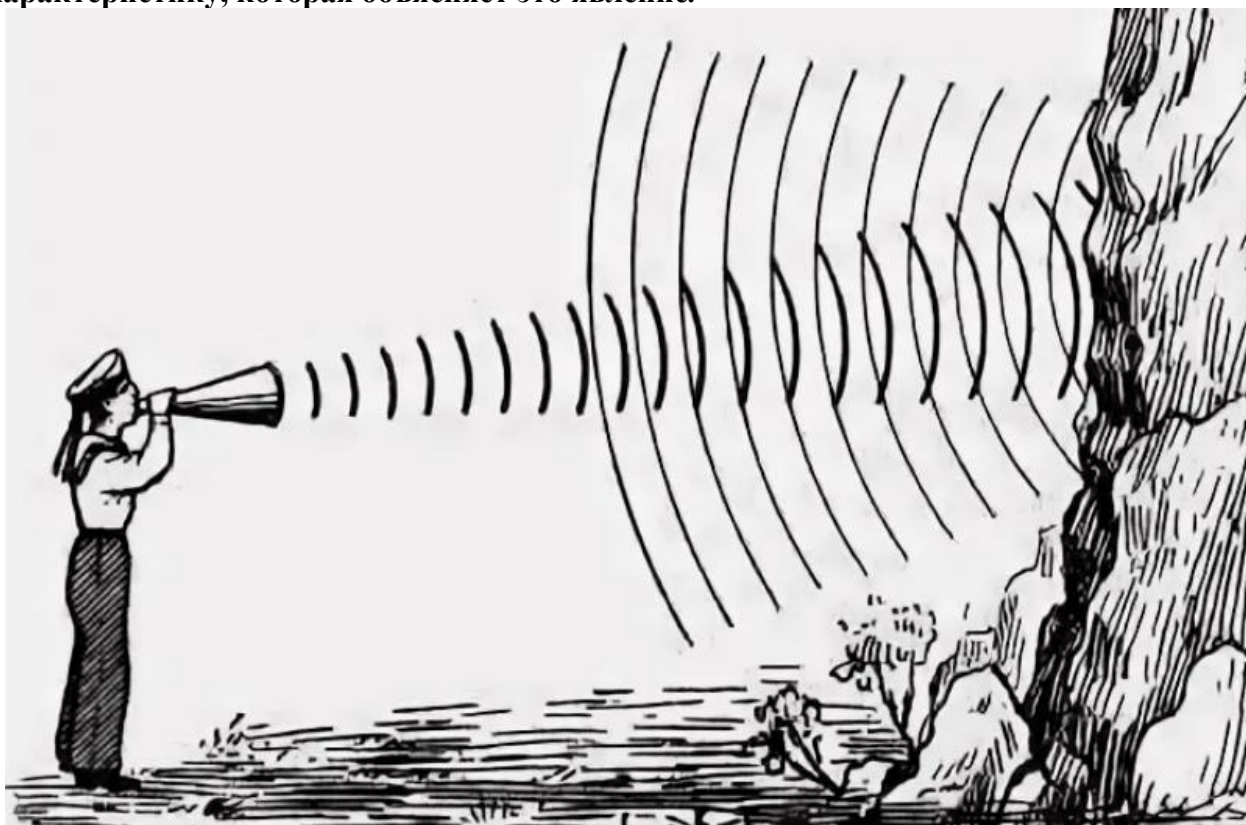
А) 1 в, д, е; 2 а, б, г

В) 1 а, б, е; 2 в, г, д

С) 1 а, в, д; 2 б, г, е

Д) 1 в, г, д; 2 а, б, е

9. Используя иллюстрацию, определите особенность распространения звука. Укажите характеристику, которая объясняет это явление.



А) некоторые тела поглощают звуковые волны

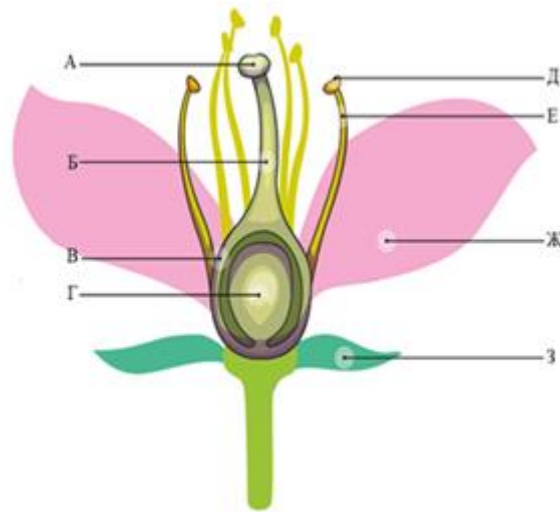
В) звуковые волны распространяются по воздуху и проходят сквозь препятствие

С) некоторые материалы способны уменьшить громкость звука

Д) звуковые волны отражаются от препятствия и возвращаются к источнику звука

10. Используя иллюстрацию, восстановите текст.

После опыления _____ превращается в плод с семенами. На рисунке это обозначено буквой ____.



- A) пестик, Б
- B) рыльце, А
- C) завязь, Г
- D) пыльник, Д

11. Выберите НЕВЕРНОЕ утверждение

- A) по нервам поступают команды от головного и спинного мозга к органам
- B) нервная система отвечает за восприятие окружающего мира
- C) головной мозг состоит из нервных клеток, поэтому не нуждается в кислороде
- D) при поражении спинного мозга информация перестаёт поступать в головной мозг

12. Закончите предложение.

Основная функция выделительной системы – удаление из организма

- A) паров воды и углекислого газа
- B) лишней воды и вредных веществ
- C) непереваренных остатков пищи
- D) соли и лишней воды

13. Изучая свойства тени, Олжас сделал верный вывод о причине Лунного затмения. Дополните вывод Олжаса.

Лунное затмение происходит, когда

- A) Луна попадает в тень Земли
- B) тень от Луны падает на Землю
- C) Земля попадает в тень Луны
- D) тень от Луны падает на Солнце

14. Восстановите текст о природном равновесии леса, опираясь на знание модели пищевых цепей в определенной среде обитания.

Если в лесу исчезнут насекомоядные птицы, то расплодятся ____, от которых могут пострадать травы, кустарники и деревья. В результате будет меньше корма, и многие ____ покинут лес в поисках пищи. Пищевые цепи будут нарушены, следовательно, исчезнут и многие _____. Добычей хищников, например, рыси или волка, становятся в основном _____. Поэтому хищные звери – это _____. Такую же роль в лесу выполняют и _____ – совы и ястребы.

Слова для справок:

1) ослабленные и больные животные	4) хищные птицы
2) растительноядные насекомые	5) санитары леса

3) хищные звери

6) травоядные животные

Верная последовательность пропущенных в тексте слов:

- A) 1, 2, 3, 4, 5, 6
- B) 6, 4, 1, 2, 5, 3
- C) 2, 6, 3, 1, 5, 4
- D) 4, 1, 2, 6, 5, 4

15. Восстановите текст.

Главный орган выделения – ___ – расположен по обе стороны от позвоночника. Здесь остаётся лишняя ___ и ___ очищается от всех ненужных веществ. От этого органа отходят тонкие трубочки – ____. По ним моча стекает в ____. Затем моча выводится, избавляя весь ___ от вредных и ядовитых веществ.

Слова для справок:

1. мочеточники	3. вода	5. организм
2. кровь	4. почки	6. мочевого пузыря

Верная последовательность пропущенных в тексте слов:

- A) 6, 3, 4, 2, 5, 1
- B) 1, 2, 3, 4, 5, 6
- C) 5, 2, 3, 4, 5, 6
- D) 4, 3, 2, 1, 6, 5

Русский язык

- Сложные случаи правописания гласных и согласных в корнях слова, приставках и суффиксах
- Синтаксический разбор сложного предложения
- Типы текстов. Стили речи
- Наречие, имя числительное, местоимение

1. Укажите слово, в котором есть непроизносимый согласный

- A) баловство
- B) пастбище
- C) шествие
- D) участие

2. «Укажите слова, где в корне пишется «а»

- A) прик..сновение, к..сание
- B) к..са, р..стение
- C) р..сток, ул..жить
- D) выр..щенный, з..ря

3. Выберите слово, в котором допущена ошибка в суффиксе

- A) любимец
- B) трескатня
- C) пахарь
- D) старенький

4. Отметьте предложение, в котором НЕВЕРНО выделена грамматическая основа

- A) Ведущий забыл объявить наш номер.
- B) У магазина сидели рыжие котята и громко мяукали от голода.
- C) Из сада были слышны негромкие голоса, и раздавался веселый смех.

D) На обед мама приготовила борщ и пирог.

5. Укажите предложение, в котором две грамматические основы

- A) Ранним утром трава, скамейки и крыльцо покрыты серебристым инеем.
- B) Снег укрыл деревья, и лес выглядит светлым и нарядным.
- C) За окном мелькают то леса, то рощицы, то голые поля.
- D) Давно улетели на юг журавли, гуси, утки.

6. Укажите тип текста

Солнце и ветер. Весенний свет. Синицы и клесты поют брачным голосом. Корка наста от лыжи со звоном разлетается. Мелкий березняк в лучах солнца становится розовым. Солнечный луч на железной крыше создает нечто вроде ледника. Тоненькая струйка с теплой крыши попадает на холодную сосульку. От этого вода замерзает, и сосулька утром растёт в толщину.

- A) повествование
- B) описание
- C) рассуждение
- D) смешанный

7. Определите пропущенные буквы в стихотворении

Ёлка плакала сн...чала
От д...машнего т...пла,
Утром плакать перестала,
Задышала, ож...ла.
Чуть др...жат её иголки,
На в...твях огни зажглись.
Как по лесенке, по ёлке
Огоньки сб...гают вниз.

- A) а, о, е, и, о, е, е
- B) а, о, и, е, о, и, е
- C) а, а, е, е, о, е, е
- D) а, о, и, и, а, е, е

8. Сравните словосочетания и найдите закономерность: посмотреть по сторонам; накрыть на стол; отплыть от берега, влезть в окно...

Укажите словосочетание, которым можно продолжить ряд

- A) заглянуть через забор
- B) купить к празднику
- C) выехать в горы
- D) свернуть с аллеи

9. Укажите морфологические признаки наречия

- A) обозначает время действия, изменяется по числам
- B) обозначает признак признака, изменяется по родам
- C) обозначает признак действия, признак признака, не изменяется
- D) обозначает место действия, изменяется в зависимости от контекста

10. Отметьте истинное высказывание

- A) количественные и порядковые числительные изменяются по родам
- B) порядковые и количественные числительные не изменяются по родам
- C) количественные и порядковые числительные не склоняются
- D) порядковые числительные изменяются по родам, количественные не изменяются, за

исключением «один», «два»

11. Укажите стиль речи

Ветер – перемещение воздуха над поверхностью земли. Возникает вследствие неравномерного распределения атмосферного давления. Сильный ветер с круговым движением воздуха называется вихрем.

- A) художественный
- B) публицистический
- C) научный
- D) официально-деловой

12. Укажите побудительное предложение, в котором обращение выражено неодушевленным существительным.

- A) Не оставь меня, кум милый!
- B) Здравствуй, гостя-зима, просим милости к нам!
- C) Вылезайте, муравьи, после зимней стужи.
- D) Разбуди эту землю, весна!

13. Из группы слов выберите слова с приставкой подо-:

1) подопечный	3) подобный	5) подопытный	7) подойти
2) подозвать	4) подобрать	6) подобрили	8) пододеяльник

- A) 2, 4, 7
- B) 1, 6, 8
- C) 2, 3, 4, 6
- D) 1, 2, 5, 7

14. Определите простое предложение

- A) Ребята весело играли, громко смеялись, долго не расходились в последний день уходящего лета.
- B) Я увлечённо рассказывал, как мы ловили рыбу.
- C) Холодный ветер нёс над землей рваные клочья туч, и из них стал сыпать снег.
- D) На севере из-за гребня холмов подымались белесоватые облака, они быстро пробежали по небу.

15. Выберите вариант, в котором указан правильный порядок следования предложений, чтобы получился текст.

(1) Синька была молодая синичка, и своего гнезда у нее не было. (2) Помещалось оно над окном за околицей. (3) А к вечеру присмотрит себе пустое дупло или щелку какую под крышей, забьется туда, распушит попышней свои перышки, кое-как и переспит ночку. (4) И в первый раз, как вылетела из родного гнезда, Синька заснула в тепле и покое. (5) Целый день она перелетала с места на место, прыгала по заборам, по ветвям, по крышам, – синицы народ бойкий. (6) Но раз – среди зимы – посчастливилось ей найти свободное воробьиное гнездо. (7) Внутри была целая перина мягкого пуха.

- A) 1, 5, 6, 7, 2, 4, 3
- B) 1, 6, 5, 3, 4, 7, 2
- C) 1, 5, 3, 6, 2, 7, 4
- D) 1, 7, 2, 6, 3, 5, 4

Литературное чтение

- Анализ текста
- Понимание содержания информации

- Понимание содержания аудио/видео информации и высказывание мнения по ней
- Извлечение информации из различных источников

1. Укажите часть сюжета, которая является точкой наивысшего напряжения, подъёма в развитии действия

- A) пролог
- B) экспозиция
- C) завязка
- D) кульминация

2. Определите вид плана текста

1. Антарктида лежит на крайнем юге.
2. Беден животный мир Антарктиды.
3. Много тайн хранит Антарктида.
4. Ученые всего мира исследуют этот край.

- A) вопросный
- B) тезисный
- C) опорная схема
- D) комбинированный

3. Определите, какое из приведенных произведений является заklичкой

1. Выйди, выйди, солнце, Над моим оконцем. Выйди, выйди, солнышко, Мы посеem зёрнышко.	3. С потолка свисает груша, И не думай её скушать. Ярко светится, как солнце, А уронишь — разобьётся.
2. Дождик, дождик, Кап-кап-кап! Мокрые дорожки. Нам нельзя идти гулять - Мы промочим ножки.	4. Бык бодается с быком. Убегают все кругом. Береги, бегун, бока От бодливого быка.

- A) 1
- B) 2
- C) 3
- D) 4

4. Соотнесите начало и конец пословицы

1) Где выросла сосна,		а) там легче живется.
2) Где хозяин ходит,		б) там земля хлеб родит.
3) Где хвост рассуждает,		в) там она и красна.
4) Где песня льется,		г) там хлеб вянет.
5) Где сорняк цветёт,		д) там голова плутает.

- A) 1б, 2г, 3д, 4а, 5в
- B) 1в, 2б, 3д, 4а, 5г
- C) 1в, 2д, 3г, 4б, 5а
- D) 1б, 2а, 3д, 4в, 5г

5. Выберите вид информации по форме представления

- A) текстовая
- B) фоновая
- C) тактильная
- D) массовая

6. Укажите произведение, из которого взята мораль:

**«Уж сколько раз твердили миру,
Что лещь гнусна, вредна; но только всё не впрок,
И в сердце лещец всегда отыщет уголок».**

- A) Русская народная сказка «Лиса и журавль»
- B) Русская народная сказка «Лиса и дрозд»
- C) И. А. Крылов «Лисица и виноград»
- D) И. А. Крылов «Ворона и лисица»

7. Укажите средство выразительности в строке:

«... и растёт ребёнок там не по дням, а по часам...»

- A) метафора
- B) гипербола
- C) сравнение
- D) олицетворение

8. Выберите пункт, относящийся к первому этапу работы с текстом – первичному синтезу

- A) оценка эмоционального воздействия произведения
- B) выяснение мотивов поведения действующих лиц
- C) сопоставление героев и их оценка
- D) раскрытие композиции произведения

9. Определите, на что направлено слушание (аудирование):

- A) на коммуникативное взаимодействие и развлечение
- B) на создание звуковых эффектов и смысловое восприятие
- C) на восприятие через зрительные и слуховые образы
- D) на смысловое восприятие и коммуникативное взаимодействие

10. Прочитайте фрагмент стихотворения Сакена Сейфуллина «Домбра».

**То радовалась домбра,
То испускала стон,
То был с рыданием схож
Струн ее громких звон.**

Определите художественный приём, который использует поэт в подчёркнутых словах

- A) гипербола
- B) метафора
- C) олицетворение
- D) эпитет

11. Прочитайте текст. Выберите предложение, в котором передается основная мысль текста

Летучая мышь

О ней рассказывают много небылиц. Ведь летучая мышь очень необычна. Не то зверь, не то птица. Этот зверек очень полезен. Летучая мышь поедает вредных насекомых. Днём она спит в дупле. Широкие крылья, как плащ, закрывают мышь. Наступает ночь. Летучая мышь летит на охоту. Ночью птицы спят, а мыши их заменяют.

- A) О ней рассказывают много небылиц.
- B) Летучая мышь очень необычна.
- C) Зверёк очень полезен.
- D) Летучая мышь поедает вредных насекомых.

12. Подберите для каждой иностранной пословицы аналог русской пословицы

1) Жить как петух на откорме (французская)		а) Вилами по воде писано
2) Это пока ещё написано на звёздах (немецкая)		б) Мягко стелет, да жёстко спать
3) Блеет как овца, а кусается как лев (испанская)		в) Кататься как сыр в масле
4) В перчатках кошка мышей не ловит (английская)		г) И на Солнце есть пятна
5) И в хорошем огороде есть гнилые тыквы (осетинская)		д) Без труда не вытащишь и рыбку из пруда

- А) 1б, 2в, 3г, 4д, 5а
 В) 1б, 2г, 3в, 4а, 5д
 С) 1в, 2г, 3д, 4б, 5а
 D) 1в, 2а, 3б, 4д, 5г

13. Соотнесите литературные понятия и их определения

1. эпитет		а) упорядоченность звучания стихотворной речи
2. ритм		б) вступительная часть литературного произведения
3. эпилог		в) перенесение свойств одушевленных предметов на неодушевленные
4. олицетворение		г) заключительное обращение к читателю
5. пролог		д) слово или словосочетание для создания выразительности
6. высказывание		е) мысль, выраженная в повествовательном предложении

- А) 1г, 2д, 3а, 4в, 5б, 6е
 В) 1г, 2е, 3в, 4д, 5б, 6а
 С) 1д, 2е, 3б, 4в, 5г, 6а
 D) 1д, 2а, 3г, 4в, 5б, 6е

14. Прочитайте текст. Выберите вариант, в котором верно передана главная информация, содержащаяся в тексте

Еда дает человеку силы, необходимые для жизни. Энергия, содержащаяся в продуктах питания, в результате очень сложного процесса – этот процесс мы называем пищеварением – превращается в химическую энергию. Питательные вещества, полученные из продуктов питания в результате процесса пищеварения, разносятся кровью по всем частям организма, и, когда в крови достаточно питательных веществ, мы чувствуем сытость.

- А) Силы, необходимые для жизни, человек получает в результате пищеварения.
 В) Энергия из продуктов питания в результате пищеварения превращается в химическую энергию.
 С) Питательные вещества из продуктов питания в результате пищеварения разносятся кровью по всему нашему организму.
 D) Пищеварение – это процесс перехода энергии из продуктов питания в химическую энергию.

15. Определите средства выразительности в подчёркнутых строках из произведений Г. Х. Андерсена

1. В открытом море <u>вода такая синяя, как васильки,</u> и прозрачная, как чистое стекло.		а) гиперболо
2. Корабль трещал, толстые <u>бревна разлетались</u> в щепки.		б) эпитет
3. Наутро корабль вошёл в гавань <u>нарядной</u> <u>столицы</u> соседнего королевства.		в) метафора
4. Оставивший Герду в саду Снежной королевы северный олень <u>стрелой умчался</u> обратно.		г) сравнение
5. Но у собаки, что сидит там на деревянном сундуке, <u>глаза – каждый с круглую башню.</u>		д) олицетворение

А) 1д, 2в, 3г, 4б, 5а

В) 1г, 2б, 3д, 4а, 5в

С) 1г, 2д, 3б, 4в, 5а

Д) 1д, 2а, 3г, 4в, 5б

ОТВЕТЫ

Раздел/ № задания	1	2	3	4	5	6	7	8	9	10	11	12	13	14	15
Математика	A	C	D	B	D	A	A	C	D	B	A	C	A	C	B
Естествознание	C	C	D	B	D	B	B	C	D	C	C	B	A	C	D
Русский язык	B	D	B	D	B	B	A	D	C	D	C	D	A	A	C
Литературное чтение	D	B	A	B	A	D	B	A	D	C	C	D	D	A	C