

ҚАЗАҚСТАН РЕСПУБЛИКАСЫ ОҚУ-АҒАРТУ МИНИСТРЛІГІ

«ӨРЛЕУ» БІЛІКТІЛІКТІ АРТТЫРУ ҰЛТТЫҚ ОРТАЛЫҒЫ»  
АКЦИОНЕРЛІК ҚОҒАМЫНЫҢ ФИЛИАЛЫ

---

**ӨRLEU**

---

БІЛІКТІЛІКТІ АРТТЫРУ  
ҰЛТТЫҚ ОРТАЛЫҒЫ

# ГЕОГРАФИЯ ПӘНІНЕН ТЕСТ ЖИНАҒЫ

АСТАНА  
2025

## **ГЕОГРАФИЯ ПӘНІНЕН ТЕСТ ЖИНАҒЫ**

География пәні бойынша оқушылардың білімін тексеруге және тереңдетуге бағытталған тапсырмаларды қамтиды. Тапсырмалар төрт жауаптың бір дұрыс жауабы бар типте берілген.

Тапсырмалар география пәнінің барлық негізгі бөлімдерін қамтиды. Тапсырмалардың шешімдерін өз бетінше тексеру үшін жинақтың соңында жауаптары берілген.

Жинақ өз бетінше жұмыс істеу үшін, сондай-ақ сабақтарда қолдануға қосымша ретінде пайдалану үшін ұсынылады.

### **ТАҚЫРЫПТАР:**

- Географиялық зерттеу әдістері
- Картография және географиялық деректер базасы
- Физикалық география (Литосфера)
- Физикалық география (Атмосфера)
- Физикалық география (Гидросфера)
- Физикалық география (Биосфера)
- Экономикалық география
- Әлеуметтік география
- Елтану негіздерімен саяси география

## ТЕСТ

### Географиялық зерттеу әдістері

- Географиялық дерек көздері;
- Географияда графикалық әдістердің қолданылуы

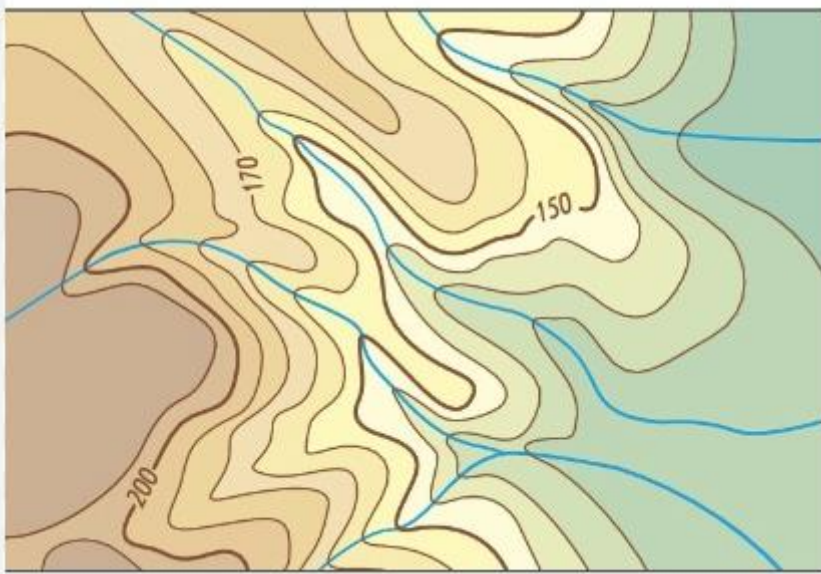
**1. Өзгермелі жүйелердегі кіріс пен шығыс арасындағы тәуелділіктерді есептеу арқылы болжауға мүмкіндік беретін әдісті анықтаңыз.**

- A) сандық
- B) теңгерім
- C) сараптама
- D) салыстыру

**2. Қазіргі заманғы аэро және ғарыштық түсіру әдісін анықтаңыз.**

- A) Тарихи әдіс
- B) Статистикалық әдіс
- C) Картографиялық әдіс
- D) Қашықтықтан бақылау әдісі

**3. 1-суретті қолданып, картографиялық бейнелеу әдісін анықтаңыз.**



1-сурет

- A) жалған изосызық арқылы
- B) изосызықтар арқылы
- C) сапалық рең арқылы
- D) сандық рең арқылы

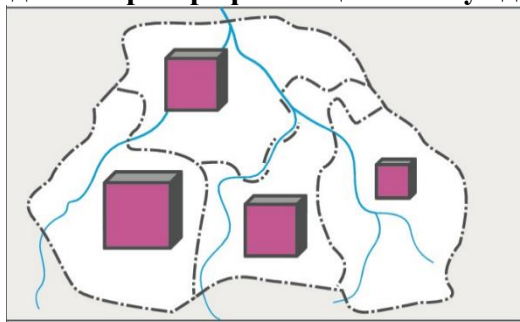
**4. Географиялық қабықтың құрылысы мен даму заңдылықтарын зерттейтін ғылымды көрсетіңіз.**

- A) Гидрология
- B) Биогеография
- C) Геоморфология
- D) Жалпы физикалық география

**5. Жер бедерінің теңіз деңгейінен биіктігін анықтау үшін қолданылатын әдісті көрсетіңіз.**

- A) Гипсометриялық әдіс
- B) Профильдік әдіс
- C) Сызықтық әдіс
- D) Нүктелік әдіс

6. 2-суретте берілген картадағы картографиялық бейнелеу әдісін анықтаңыз.



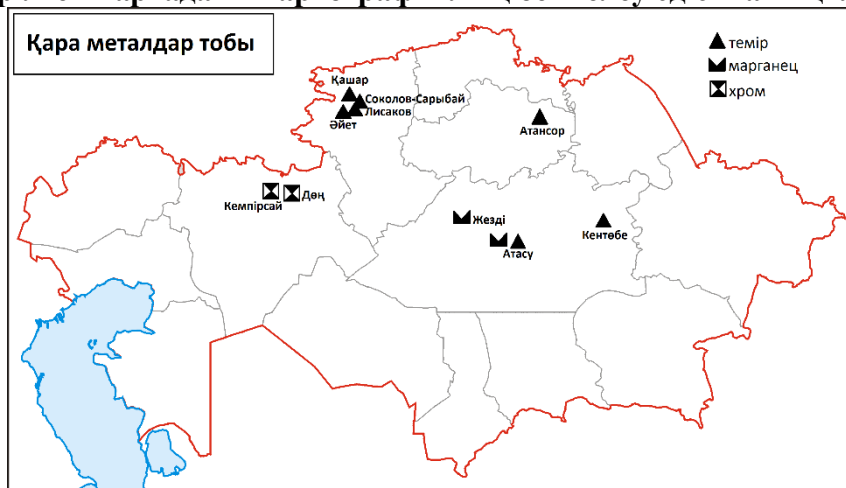
2-сурет

- A) картограмма
- B) картодиаграмма
- C) картометрия
- D) нүктелі картограмма

7. Ландшафттың уақыт бойынша өзгеруін зерттеу әдісін анықтаңыз.

- A) Қашықтықтан зондтау әдісі
- B) Далалық зерттеу әдісі
- C) Зертханалық тексеру әдісі
- D) Статистикалық талдау әдісі

8. 3-суретте берілген картадағы картографиялық бейнелеу әдісін анықтаңыз.



3-сурет

- A) сандық рең
- B) сапалық рең
- C) ареалдар әдісі
- D) белгілер арқылы бейнелеу

9. Географиялық нысандардың құрылымын белгіленген бағыт бойынша тік қимада көрсететін нұсқаны анықтаңыз.

- A) Сызба
- B) Профиль
- C) График

D) Диаграмма

10. Экспедициялық зерттеу әдісі географиялық зерттеу әдісінің қай түріне жататындығын анықтаңыз.

- A) Далалық
- B) Теориялық
- C) Модельдеу
- D) Картографиялық

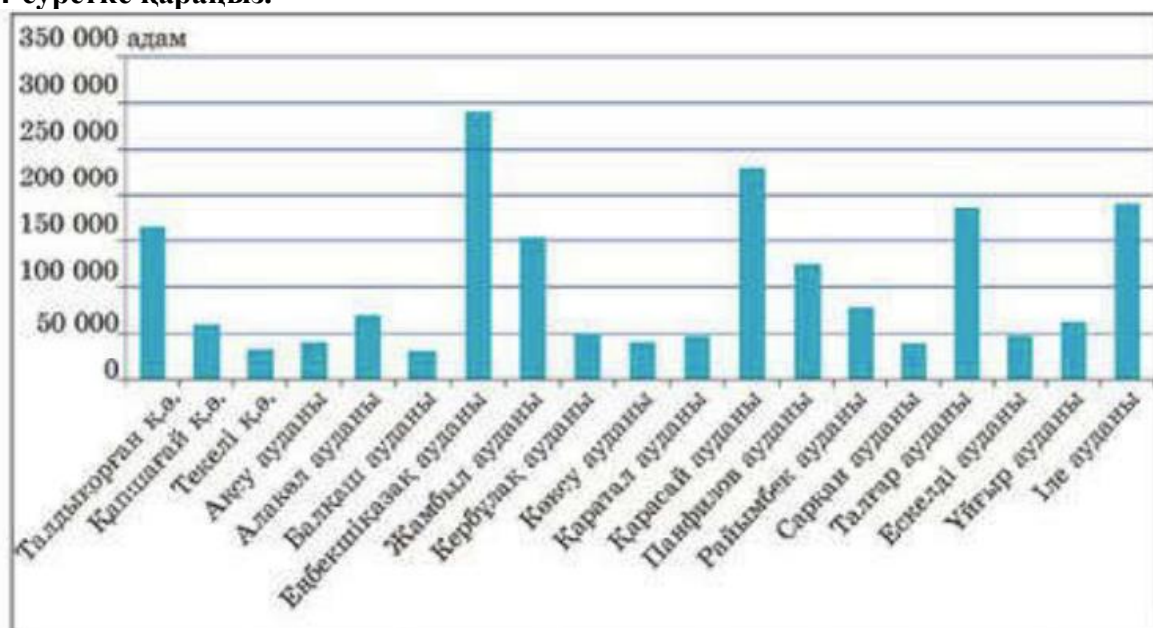
11. Географияда климаттық деректердің кеңістіктік таралуын визуализациялауда қандай графикалық әдіс ең тиімді түрде қолданылады?

- A) Гистограмма
- B) Картограмма
- C) Сызықтық график
- D) Дөңгелек диаграмма

12. Нысанның геометриялық, физикалық, динамикалық сипаттамаларын бейнелеу тобын анықтаңыз.

- A) логикалық модельдеу
- B) баламалық моделдеу
- C) таңбалық модельдеу
- D) заттық модельдеу

13. 4-суретке қараңыз.



4-сурет. Алматы облысындағы халық саны

4-суреттегі сараптамалық деректерді алу әдісін анықтаңыз.

- A) халық санағы
- B) статистика
- C) интервью
- D) болжау

14. 5-суретке қараңыз.



5-сурет. Қазақстандағы жылқы басы санының картограммасы

Суреттегі картограмманы қолданып, Қызылорда облысындағы жылқы басының санын анықтаңыз.

- A) 40 мың
- B) 60 мың
- C) 80 мың
- D) 120 мың

15. Төмендегі ақпарат көздерінің қайсысы қиын жерлерге туристік сапарларды жоспарлау үшін қолданылады?

- A) ғарыштық суреттер
- B) ауа райы болжамдары
- C) географиялық сипаттамалар
- D) толық топографиялық карталар

### Картография және географиялық деректер базасы

- Тақырыптық карталар және оларды қосымша сипаттайтын элементтер;
- Тақырыптық карталарды оқу Тақырыптық географиялық номенклатура;
- Географиялық нысандарды, номенклатура нысандарын үдерістер мен құбылыстарды картадан көрсету тәсілдері;
- Географиялық деректер базасын құрастыруда ақпараттық-коммуникациялық технологиялардың рөлі

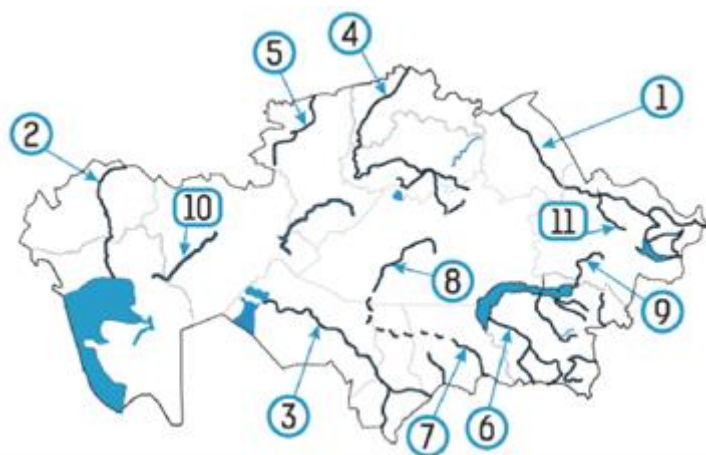
1. Картадан картасызбаның айырмашылығын анықтаңыз.

- A) шартты белгілердің берілмеуі
- B) географиялық тор берілмеуі
- C) нысандардың атауы берілуі
- D) математикалық негізінің болуы

2. Биіктіктері бірдей нүктелерді қосатын қисық сызықты анықтаңыз.

- A) горизонтальдар
- B) абсолют биіктік
- C) бергштрих сызығы
- D) салыстырмалы биіктік

3. Нияз тауынан бастау алатын өзенді белгілеген санды көрсетіңіз



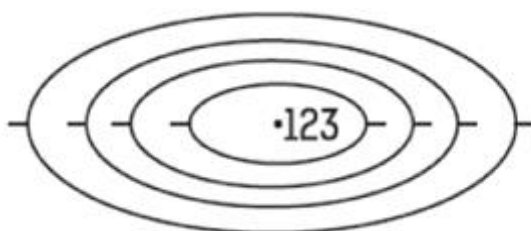
- A) 7
- B) 10
- C) 2
- D) 4

4. Тепловоз, электровоз шығарылатын аймақ белгіленген санды көрсетіңіз



- A) 6
- B) 2
- C) 10
- D) 9

5. Горизонтальдар 10 м сайын жүргізілгенде төбенің биік нүктесі мен оған ең жақын горизонтальдың арасындағы айырмашылықты табыңыз.



- A) 3 м
- B) 13 м
- C) 10 м
- D) 33 м

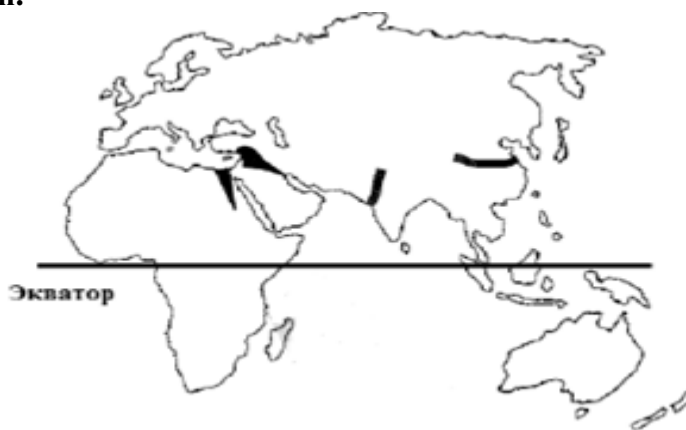
6. Төмендегі картада бес түрлі сызық нөмірлермен көрсетілген



Осыған сәйкес, қай нөмірдегі сызықта климат типінің әртүрлілігі басқаларынан көбірек екенін көрсетіңіз.

- A) V
- B) II
- C) III
- D) IV

7. Төмендегі картада алғашқы қоныстану және өркениет орталықтары құрылған басты жерлер көрсетілген.



Осыған қарай отырып, бұл жерлердегі ортақ ерекшелікті көрсетіңіз.

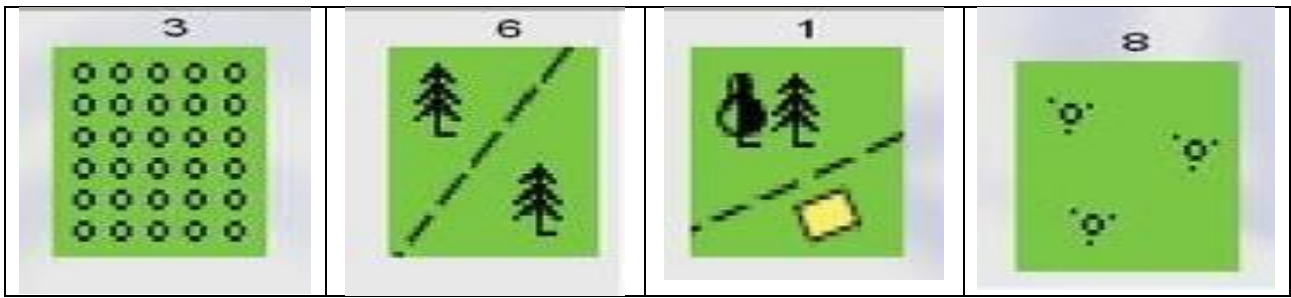
- A) Мұхит жағалауында орналасуы
- B) Бай орман жамылғысының болуы
- C) Жылу мен жаңбырдың көп болуы
- D) Қолайлы ауылшаруашылық жерлері және су көздерінің болуы

8. Халықтар картасы қандай карталар тобына кіреді?

- A) Жалпыгеографиялық
- B) Саяси-экономикалық
- C) Физикалық
- D) Тарихи

9. Қылқан жапырақты орман, жалғыз аяқты жолдың шартты белгісін анықтаңыз.

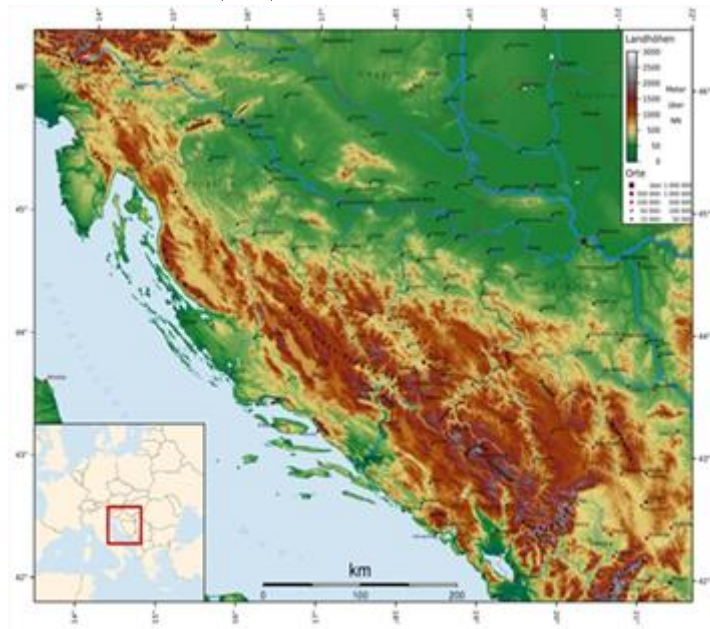
A)	B)	C)	D)
----	----	----	----



**10. Сызықтық белгілер қандай объектілерді көрсету үшін қолданылады?**

- A) Жолдарды, өзендерді
- B) Қалаларды, елді мекендерді
- C) Ресурстарды, өндірісті
- D) Климаттық зоналарды

**11. Суретте сіздерге белгілі ел көрсетілген. Бұл елді көрсетіңіз және оған жағалаудың қандай түрі сәйкес келетінін анықтаңыз**



- A) Испания, риас
- B) Норвегия, фьорд
- C) Хорватия, далмация
- D) Швеция, шхер

**12. VI санымен белгіленген Қазақстанның табиғи зонасын анықтаңыз.**



- A) субтропиктік шөлді
- B) ортаазиялық тау алды шөлді
- C) тау алды-шөлді-далалы
- D) ортаазиялық таулы

**13. «Табиғат зоналары» картасы мазмұнына қарай жіктелуін анықтаңыз.**

- A) Тақырыптық
- B) Проекциялық
- C) Жалпыгеографиялық
- D) Топографиялық

**14. ГАЖ-дың экология ғылымымен байланысын анықтаңыз.**

- A) өзеннің су сапасына мониторинг жасау
- B) кемелер навигациясында қолдану
- C) аурулардың таралуы туралы карта жасау
- D) пайдалы қазбаларды барлау жұмыстарын жасау

**15. Географиялық мәліметтер базасы қамтитын нұсқаны көрсетіңіз.**

- A) кеңістіктік деректер және атрибуттық деректер
- B) векторлық деректер және растрлық деректер
- C) метадеректер және геоақпараттық жүйелер
- D) метадеректер және атрибуттық деректер

## Физикалық география (Литосфера)

- Литосфераның заттық құрамы;
- Жердің тектоникалық құрылысы;
- Литосфералық катаклизмдер;
- Материктер мен мұхиттардың ірі орографиялық объектілері

**1. Жердің ішкі құрылымын ажыратыңыз**

- A) Лава, мантия, ядро
- B) Магма, мантия, ядро
- C) Астносфера, мантия, ядро
- D) Жер қыртысы, мантия, ядро

**2. Таудың қатпарлануы барысындағы біртұтас жоғары көтерілген бөлігін атаңыз.**

- A) антиклиналь

- B) синклиналь
- C) моноклиналь
- D) геосинклиналь

**3. Жер қыртысының ең қалың болатын жерін көрсетіңіз.**

- A) тауларда
- B) ойпаттарда
- C) қыраттарда
- D) жазықтарда

**4. Континенттік тақтаның мұхиттық тақтаның үстіне қарай жылжуы қалай аталатындығын көрсетіңіз.**

- A) рифтинг
- B) спрединг
- C) коллизия
- D) субдукция

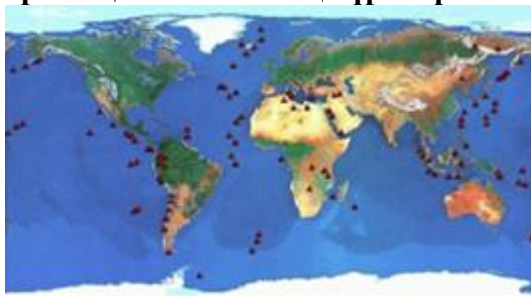
**5. Геологиялық эраларды реттілігімен орналастырыңыз**

- A) Архей, протерозой, палеозой, мезозой, кайнозой
- B) Архей, протерозой, кайнозой, мезозой, палеозой
- C) Архей, палеозой, протерозой, мезозой, кайнозой
- D) Архей, протерозой, мезозой, палеозой, кайнозой

**6. Оңтүстік Атлант жотасының пайда болуына әкелген процесті анықтаңыз.**

- A) Жиі жер сілкінісі
- B) Белсенді жанартау әрекеті
- C) Литосфералық тақталардың алшақтауы
- D) Екі литосфералық тақталардың соқтығысуы

**7. Картада қандай литосфералық катаклизмнің түрі көрсетілгендігін анықтаңыз.**



- A) Сел
- B) Үсік
- C) Су тасқыны
- D) Жанартау атқылауы

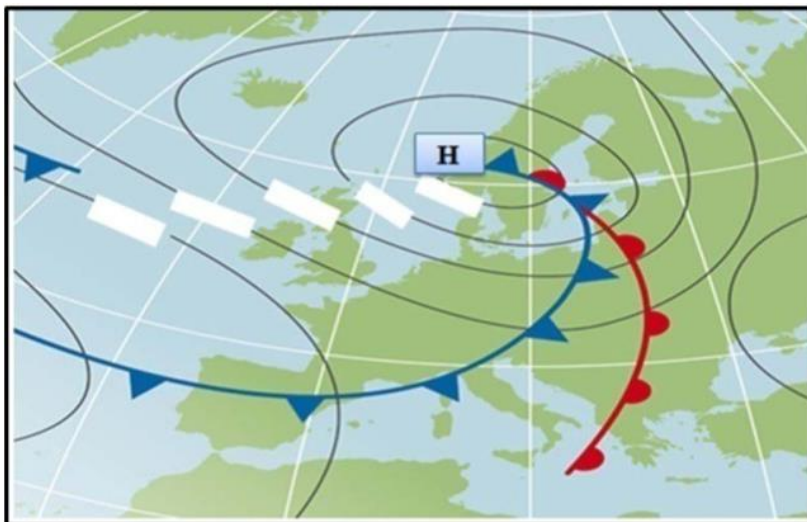
**8. Ең үлкен екі планеталық жер бедерін көрсетіңіз.**

- A) Таулар мен аңғарлар
- B) Көлдер мен өзендер
- C) Шөлдер мен ормандар
- D) Мұхиттық ойпаңдар мен континенттік шығыңқы жерлер

## Физикалық география (Атмосфера)

- Ауа райы және метеорологиялық элементтер. Қысым;
- Климаттық белдеулер

**1. Сурет арқылы төменгі қысым аймағы қалай аталатынын анықтаңыз.**



- A) Циклон
- B) Антициклон
- C) Ылғалдану
- D) Атмосфералық фронт

**2. Ауа массалары жоғары қысымды аймақтардан төмен қысымды аймақтарға ауысқанда пайда болатын атмосфералық құбылыс**

- A) Жел
- B) Бұлттылық
- C) Ылғалдылық
- D) Жауын-Шашын

**3. Температурадағы максималды сыйымдылығымен салыстырғанда атмосферадағы су буының мөлшерін көрсететін метеорологиялық элементті анықтаңыз.**

- A) бұлттылық
- B) ауа температурасы
- C) ауаның ылғалдылығы
- D) атмосфералық қысым

**4. 100 метр биіктікке көтерілгенде атмосфералық қысымның сынап бағанасы неше миллиметрге төмендейді?**

- A) 1 мм
- B) 5 мм
- C) 10 мм
- D) 20 мм

**5. Атмосфералық қысымға әсер етпейтін факторды көрсетіңіз.**

- A) теңіз деңгейінен биіктік
- B) ауаның ылғалдылығы
- C) ауа температурасы
- D) топырақ түсі

**6. Температурасы төмен, жауын-шашыны аз болатын суық климатымен ерекшеленетін климаттық белдеуді анықтаңыз.**

- A) Тропикалық белдеу
- B) Қоңыржай белдеу
- C) Экваторлық белдеу
- D) Арктикалық белдеу

**7. Жауын-шашын жылына 3000 мм және одан да артық, орташа жылдық температура 24 – 28 °С болатын климаттық белдеуді анықтаңыз.**

- A) Қоңыржай белдеу
- B) Экваторлық белдеу
- C) Субтропикалық белдеу
- D) Субарктикалық белдеу

### **Физикалық география (Гидросфера)**

- *Дүниежүзілік мұхиттың проблемалары;*
- *Өзендердің гидрологиялық режимі;*
- *Қазақстанның ішкі суларының түрлері. Мұздықтар. Жерасты сулары*

**1. Қазіргі уақыттағы мұхиттық ластанудың ең қауіптісін көрсетіңіз.**

- A) физикалық
- B) химиялық
- C) биологиялық
- D) радиациялық

**2. Әлемдік мұхиттағы пластик қалдықтарының негізгі салдарын көрсетіңіз.**

- A) Оңтайлы балық өсіру
- B) Мұхиттың суықтануына әкелуі
- C) Теңіздердің табиғи түстерінің өзгеруі
- D) Теңіз тіршілігі мен экожүйелеріне зиян келуі

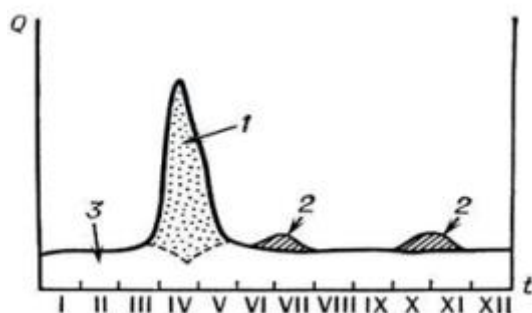
**3. Әлемдік мұхитқа ең үлкен қауіп төндіретін факторлардың біріу көрсетіңіз.**

- A) Теңіз деңгейінің өзгеруі
- B) Туристік кемелердің санының өсуі
- C) Теңіз сүтқоректілерінің санының өсуі
- D) Коралл рифтерінің санының азаюы

**4. Мұхит суының энергетикалық ресурстарын пайдалану мақсатын көрсетіңіз.**

- A) кеме қатынасы арнасы
- B) терең суасты кабельдері
- C) мұнай өндіру платформасы
- D) толысу мен қайту құбылысының электростанциясы

**5. Суреттегі өзен гидрографына қарай отырып, өзеннің тасуы көрсетілген санды көрсетіңіз.**



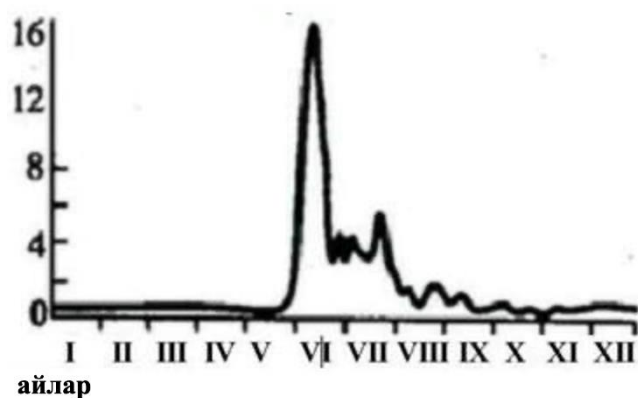
- A) 3
- B) 1
- C) 2
- D) 4

6. Өзен суының көлемінің өзгерісін көрсететін графикті атауын анықтаңыз.

- A) гидрограф
- B) гистограмма
- C) картограмма
- D) линейный график

7. Ертіс өзенінің қоректену типін анықтаңыз

су шығыны  
м<sup>3</sup>/с



Ертіс өзенінің гидрографы

- A) мұздықтар, қар, аралас
- B) жаңбыр, жерасты суы
- C) мұздық, жерасты суы
- D) қар, мұздық

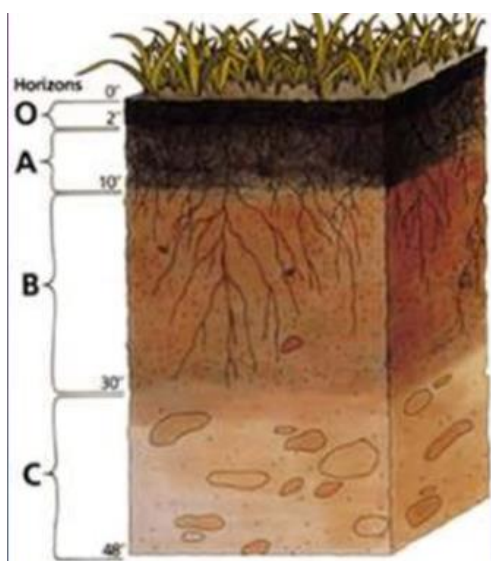
8. Қазақстан аумағының ішкі сулары дұрыс көрсетілген нұсқаны көрсетіңіз.

- A) теңіз, өзен, көл
- B) мұздықтар, батпақтар, көл
- C) өзен, батпақ, жерасты сулары
- D) өзен, көл, жерасты сулары, мұздықтар

### Физикалық география (Биосфера)

- Қазақстанның топырақ түрлері. Топырақ және оның құрамы мен құрылымы;
- Табиғи-аумақтық кешендердің қалыптасуы

1. Суретке қарай отырып, органикалық қалдықтардың ыдырауы нәтижесінде түзілетін топырақ қабатын анықтаңыз.



- A) O
- B) A
- C) C
- D) B

2. Топырақ туралы алғашқы ғылыми классификация ұсынған ғалымды анықтаңыз.

- A) П.П. Петров
- B) И.И. Иванов
- C) С.С. Сидоров
- D) В.В. Докучаев

3. Топырақ түзілу процесін анықтаңыз.

- A) Топырақ қабатындағы тас түзілу процесі
- B) Топырақ қабатындағы газдың бөліну процесі
- C) Топырақ қабатындағы шөгінді түзілу процесі
- D) Топырақ қабатындағы заттар мен энергияның өзгеру және қозғалу процесі

4. Павлодар облысының күрең қызғылт топырақты ауданын қамтитын жазықтықты көрсетіңіз.

- A) Тобыл – Обаған
- B) Ертіс – Құлынды
- C) Есіл – Ертіс даласы
- D) Обаған - Есілдің орманды даласы

5. Қазақстан аумағындағы қара топырақтың үлесін анықтаңыз.

- A) 34%
- B) 9,5%
- C) 25,5%
- D) 90,6%

6. Географиялық қабықтың тұтастығы нені білдіреді?

- A) Табиғи кешеннің құрамдас бөліктері кездейсоқ әрекеттеседі
- B) Табиғи кешеннің құрамдас бөліктері әртүрлі мақсаттарға ие
- C) Табиғи кешеннің құрамдас бөліктері бір-бірімен байланысты емес
- D) Табиғи кешеннің барлық компоненттері бір-бірімен тығыз байланысты



- B) СЭС және түсті металлургия
- C) ЖЭС және жеңіл өнеркәсібі
- D) СЭС және тамақ өнеркәсібі

**4. Әлеуметтік инфрақұрылым функцияларын көрсетіңіз.**

- A) Адами капитал, сапа, баға
- B) Халықты жұмыспен қамту, ЖІӨ
- C) Өндірістік, қоғамдық, экономикалық пайда
- D) Сұранысты қанағаттандыру, пайда, ассортимент

**5. Халықтың қалыпты тұрмыс жағдайын қамтамасыз етіп, мамандар даярлау, денсаулығын сақтау, дұрыс демалуын ұйымдастырумен айналысады. Осы сипаттамаға сәйкес нұсқаны таңдаңыз.**

- A) көлік инфрақұрылымы
- B) өндірістік инфрақұрылым
- C) әлеуметтік инфрақұрылым
- D) экономикалық инфрақұрылым

**6. Сұрақты қалдырып немесе келесі сұрақты таңдауды ұсынамын.**

**Қазақстан аумағы XX ғасырда 5 экономикалық ауданға аудандастырылды. Аудандастыру барысында бірінші кезекте есепке алынған факторды анықтаңыз.**

- A) ауданның даму деңгейі
- B) халықтың ұлттық құрамы
- C) географиялық орналасуы
- D) инфрақұрылымның даму деңгейі

**7. Авангардтық үштіктің ішіндегі шаруашылық саласын көрсетіңіз.**

- A) Құрылыс
- B) Машина жасау
- C) Көлік пен байланыс
- D) Тамақ өнеркәсібі

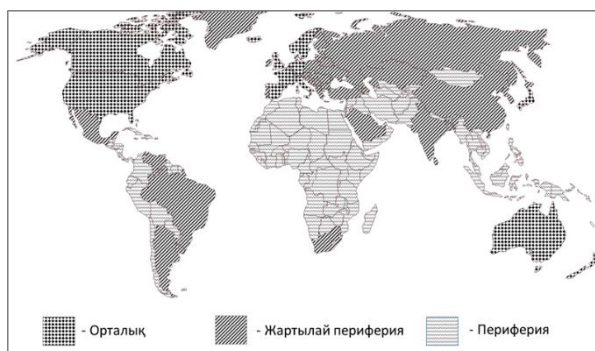
**8. Елімізге ең негізгі табыс көзін, яғни экспорт түсімінің 3/4 бөлігін әкелетін кешенді тап**

- A) Отын-энергетикалық
- B) Машина мен химия өнеркәсібі
- C) Тамақ және жеңіл өнеркәсібі
- D) Тау-кен, құрылыс материалдар

**9. Шаруашылықты орналастырудың заманауи факторын анықтаңыз.**

- A) көлік
- B) ғылым
- C) тұтынушы
- D) еңбек ресурсы

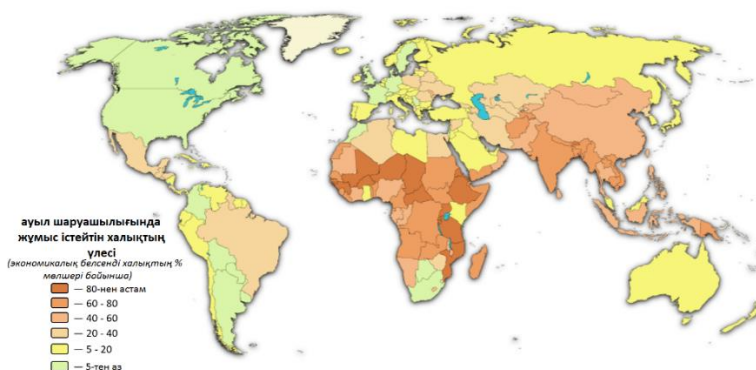
**10. Суретті қолданып, перифериялы елдер қатарын анықтаңыз.**



И. Валлерстайн бойынша дүниежүзілік шаруашылықтың үш полюсті моделінің картасы

- A) Мадагаскар, Индонезия
- B) Аргентина, Мексика
- C) Түркия, Чили
- D) АҚШ, Италия

**11. Карта бойынша халықтың 80%-тан астамы ауыл шаруашылығында жұмыс істейтін аграрлы елдер қатарын анықтаңыз**



- A) Мали, Нигер
- B) АҚШ, Канада
- C) Франция, Италия
- D) Үндістан, Қытай

**12. Адамзаттың даму индексіне (АДИ) есепке алынатын индикаторды анықтаңыз**

- A) халықтың механикалық өсім
- B) халықтың жастық және жыныстық құрамы
- C) елдің ағымдағы жыл ішіндегі жалпы ішкі өнімі
- D) жан басына шаққандағы жалпы ішкі өнім

**13. Дүниежүзілік сауда ұйымының құрылған жылын, штаб пәтерін белгілеңіз.**

- A) 1.01.1995ж., Женева, Швейцария
- B) 27.12.1945ж., Вашингтон, АҚШ
- C) 14.09.1960ж., Вена, Австрия
- D) 30.09.1961ж., Париж, Франция

**14. Адам даму индексінің неше құрамдас бөлігі бар?**

- A) 2
- B) 3
- C) 4
- D) 5

**15. Қай компонент адам даму индексінің (ИЧР) есептеуіне кіреді?**

- A) Халық саны
- B) Инфляция деңгейі
- C) Салық салу деңгейі
- D) Күтілетін өмір ұзақтығы

## Әлеуметтік география

- Еңбек ресурстарының сандық және сапалық құрамы Қазақстанның демографиялық жағдайы мен демографиялық саясаты;
- Халықтар миграциясы. Миграциялық саясат

**1. Сұрақ толық өзгертілген. Қазақстанда еңбекке қабілетті жастан төмен халықты анықтаңыз.**

- A) 18 жастан кіші
- B) 14 жастан кіші
- C) 16 жастан кіші
- D) 20 жастан кіші

**2. Қазақстанда халық сирек қоныстанған аймақтарды көрсетіңіз.**

- A) Солтүстік, Батыс
- B) Оңтүстік, Шығыс
- C) Солтүстік, Оңтүстік
- D) Орталық, Шығыс

**3. Қазақстанда еңбекке қабілетті жастан жоғары халықты көрсетіңіз.**

- A) жұмыс істейтін зейнеткерлер
- B) балалар
- C) мүгедектер
- D) студенттер

**4. Урбандалу үлесі қарқынды байқалатын аймақтарды көрсетіңіз.**

- A) Ақтау, Павлодар
- B) Павлодар, Қызылорда
- C) Ақтөбе, Шығыс Қазақстан
- D) Талдықорған, Қызылорда

**5. 2024 жылғы мәліметтер бойынша әйел адамдардың зейнетке шығу жасын көрсетіңіз.**

- A) 63
- B) 62
- C) 58
- D) 61

**6. Жамбыл облысында туу көрсеткіші 27%, өлу көрсеткіші 8%, табиғи өсімді анықтаңыз.**

- A) 35 %
- B) 19%
- C) -19%
- D) 3 %

**7. Ең ірі жұмыс күшін экспорттаушы әлемдегі дүние бөлігін көрсетіңіз.**

- A) Африка
- B) Азия

- C) Европа
- D) Оңтүстік Америка

**8. Демографиялық жарылыс әсерінен туындауы мүмкін салдарын көрсетіңіз**

- A) жер ресурстарының игерілмеуі
- B) еңбек ресурстарының жетіспеушілігі
- C) халықтың қартаюуы
- D) кедейшіліктің артуы

**9. Әлемдегі ең ірі миграциялық дәлізді көрсетіңіз.**

- A) Мексика-АҚШ
- B) Қазақстан-Ресей
- C) АҚШ-Канада
- D) Ресей-Украина

**10. Миграция салдарынан білім деңгейі жоғары азаматтардың санының артуы қандай өзгеріске алып келеді.**

- A) сапалық өзгеріс
- B) сандық өзгеріс
- C) босқындардың көбеюі
- D) белгілі бір ұлттың азаюуы

**11. Жалған урбандалуға сәйкес келетін тұжырымды белгілеңіз.**

- A) егер ауыл халқының жалпы үлесі қалалық халықтың жалпы үлесінен асып кетсе
- B) егер экономикалық белсенді ауыл халқының үлесі экономикалық белсенді қала халқының үлесінен асып кетсе
- C) егер қала халқының жалпы үлесі экономикалық белсенді қала халқының үлесінен әлдеқайда көп болса
- D) қалалардың байырғы тұрғындарының жұмыс істегісі келмеуі

**12. Қазіргі әлемдегі көші-қонның басты себебін көрсетіңіз.**

- A) діни
- B) саяси
- C) экономикалық
- D) романтикалық

**13. «Ұлы географиялық ашылулар дәуірінде» жаппай көші-қон болған материкті көрсетіңіз.**

- A) Африка
- B) Еуразия
- C) Аустралия
- D) Оңтүстік Америка

**14. «Суперқалалар» санатына жататын тізімдегі қалаларды көрсетіңіз.**

- A) Сеул, Йоханнесбург
- B) Мадрид, Стокгольм
- C) Джакарта, Мельбурн
- D) Сан-Паулу, Шанхай

**15. Еңбек иммигранттарының ең көп саны қабылданатын қазіргі заман елдерін көрсетіңіз.**

- A) Алжир, Ямайка
- B) АҚШ, Германия
- C) Ұлыбритания, Мексика
- D) Египет, Швейцария

## **Елтану негіздерімен саяси география**

- *Елдердің саяси типологиясы;*
- *Елдердің экономикалық географиялық жағдайы*

**1. Қазіргі заманғы дүниежүзінің саяси картасындағы мемлекеттер санын көрсетіңіз.**

- A) 230-дан астам
- B) 200-ден астам
- C) 180-нен астам
- D) 190-нан астам

**2. Саяси картадағы сандық өзгерісті көрсетіңіз.**

- A) ел астанасының өзгеруі
- B) мемлекеттердің ыдырауы
- C) басқару формасының ауысуы
- D) елдің халықаралық ұйымға кіруі

**3. Азияның монархиялық басқару формасындағы мемлекетті анықтаңыз.**

- A) Бахрейн
- B) Ватикан
- C) Марокко
- D) Лесото

**4. Унитарлық мемлекетті сипаттайтын нұсқаны анықтаңыз.**

- A) бірлестік
- B) біртұтас ел
- C) уақытша заңды одақ
- D) мемлекеттер одағы

**5. Метрополия терминінің сипаттайтын нұсқаны көрсетіңіз.**

- A) тәуелді мемлекет
- B) отары бар мемлекет
- C) меншігі бар мемлекет
- D) мәртебесі айқындалмаған мемлекет

**6. Астрономиялық шекара сызығы бойымен шектесетін мемлекеттерді анықтаңыз.**



Дүниежүзі елдердің кескін картасы

- A) Қазақстан-Қытай
- B) Иран-Пәкістан
- C) АҚШ-Канада
- D) Чад-Ливия

**7. Бір-бірімен шекараласатын елдер**

- A) Словакия, Литва, Польша
- B) Италия, Аустрия, Венгрия
- C) Польша, Болгария, Германия
- D) Испания, Франция, Швейцария

**8. Мемлекеттің геосаясатына оң ықпал ететін әлеуметтік факторды анықтаңыз**

- A) елдің толеранттылық саясатын ұстануы
- B) елдің транзиттік әлеуетінің жоғары болуы
- C) елде пайдалы қазбалар қорының мол болуы
- D) елде халық саны мен тығыздығының төмен болуы

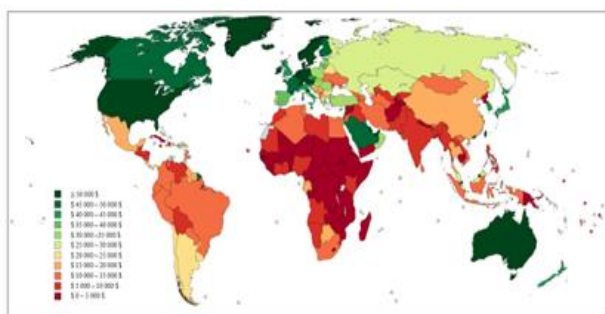
**9. Жаңа индустриалды елдерге тән сипаттаманы анықтаңыз.**

- A) тропиктік дақылдарды дүниежүзілік нарыққа шығаруы
- B) табыстың негізгі көзі мұнай өнімдерін экспорттауы
- C) маңызды көлік жолдар тоғысында орналасуы
- D) өңдеуші өнеркәсіптің жетекші сала болуы

**10. «Ұлы тау-кен өндіретін державалар» қатарына жататын үш елдер тобын тандаңыз.**

- A) АҚШ, Ресей, БАӘ
- B) Қытай, АҚШ, Жапония
- C) Куба, Болгария, Үндістан
- D) Қытай, Аустралия, ОАР

**11. Жан басына шаққандағы ЖІӨ бойынша 45 000 доллардан жоғары Азия мемлекетін анықтаңыз.**



Дүниежүзі елдерінің ЖІӨ бойынша жан басына шаққандағы көрсеткіші

- A) Түркия
- B) Үндістан
- C) Индонезия
- D) Сауд Арабиясы

**12. Төмендегі мәлімдемелердің қайсысы елдің экономикалық-географиялық жағдайын дәл сипаттайды?**

- A) маңызды көлік торабында орналасқан елдің жаһандық сауда маршруттары үшін стратегиялық маңызы бар.
- B) теңізге қол жеткізе алмайтын елдің жағалаудағы мемлекеттермен салыстырғанда халықаралық саудада әрқашан артықшылығы бар.
- C) табиғи ресурстары көп елде міндетті түрде өңдеу өнеркәсібінің жоғары дамыған салалары болады.
- D) тропикалық аймақтардағы ел, әдетте, қолайсыз климатқа байланысты экономикалық дамудың төмен деңгейіне ие.

**13. Төмендегі елдің қайсысы жер көлемі мен халқы жағынан алып ел болып табылады?**

- A) Ресей
- B) Канада
- C) Аргентина
- D) Пакистан

**14. Ерекшеленген елдердің ортақ даму деңгейі бойынша жіктелуін анықтаңыз**



Дүниежүзі елдерінің экономикалық даму деңгейі бойынша жіктелу картасы

- A) постиндустриалды елдер
- B) жалға пәтер беруші елдер
- C) жаңа индустриалды елдер
- D) мұнай экспорттаушы елдер

**15. Парсы шығанағына шыға алатын елді көрсетіңіз.**

- A) Сирия
- B) Ирак
- C) Пәкістан
- D) Сауд Арабиясы



## ЖАУАБЫ

Бөлім/ Тапсырма №	1	2	3	4	5	6	7	8	9	10	11	12	13	14	15
Географиялық зерттеу әдістері	B	D	B	D	A	D	A	D	B	A	B	D	A	C	D
Картография және географиялық деректер базасы	B	A	D	C	A	B	D	B	B	A	C	C	A	A	A
Физикалық география (Литосфера)	D	A	A	D	A	C	D	D							
Физикалық география (Атмосфера)	A	A	C	C	D	D	B								
Физикалық география (Гидросфера)	B	D	D	D	B	A	A	D							
Физикалық география (Биосфера)	A	D	D	B	B	D	D								
Экономикалық география	B	B	A	C	C	C	B	A	B	A	A	D	A	B	D
Әлеуметтік география	C	A	A	C	D	B	B	D	A	A	C	C	D	D	B
Елтану негіздерімен саяси география	A	B	A	B	C	C	A	A	D	D	D	A	A	C	D